

ROYAL TALENS

Conférences mars 2020

Anne-Marie Boisvert
ANNE-MARIE BOISVERT

Expérience interactive décembre 2019

Pour revoir les diffusions en vidéo
RDZ sur www.annemarieboisvert.com

Liste de matériel

Toile profile 30 x 30 pouces

Pinceaux et outils Princeton

Ciseleurs C-64 et W-01
Pinceaux polytip plat # 12 et rond #4
Pinceaux Select plat 1 pouce (série 3750)
Pied de biche Select 3/8 pouce (série 3750)

Autres

Spatules
Pochoirs aux motifs variés
Vaporisateurs

Médiums Amsterdam, Talens

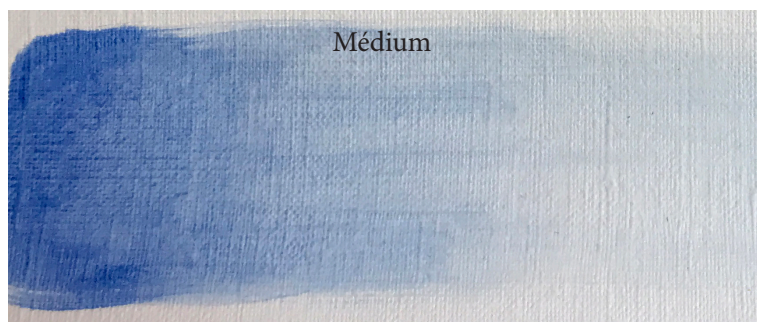
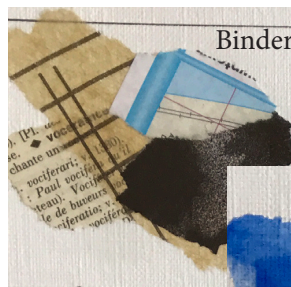
Binder 005 (collage)
Pâte texture 1003 (texture)
Gel brillant 094 (texture et transparence)
Médium mat 117 (fluidifiant)

Couleurs acryliques Amsterdam, Talens

Blanc 105
Noir 702
Outremer 504
Cyan primaire 72
Magenta primaire 369
Jaune primaire 275
Jaune verdâtre 243
Reflex rose 384
Reflex jaune 256
Violet perle 821
Jaune perle 818

Encre acrylique Amsterdam, Talens

Blanc 105
Outremer 504
Cyan primaire 275
Magenta primaire 369
Jaune primaire 275



Ma mission apprendre et partager!
www.annemarieboisvert.com/enseignement

www.annemarieboisvert.com

Les feutres Ecoline contiennent une peinture aquarelle liquide. C'est une peinture à base de gomme arabique et de colorant. Ces couleurs ont les mêmes propriétés que la peinture aquarelle. Elle est transparente, se réactive au contact de l'eau, se mélangent facilement, et est incroyablement flamboyante.

Elles s'utilisent pour confectionner de beaux lettrages créatifs ou encore pour dessiner de jolis motifs.

Pas à pas

Vous trouverez facilement des tutoriels pour l'apprentissage du lettrage créatif sous les liens suivants :
Guide pour pratique du lettrage
www.eplettering.com
www.melanieberiault.com

Vous pouvez liquéfier les couleurs avec un peu d'eau sur la surface.

Truc du métier : utiliser du papier à tracer pour vous pratiquer ainsi que le papier Ecoline conçu spécifiquement pour cette tâche pour de meilleurs résultats.



ROYAL TALENS Feutre Ecoline *Brush Pen*



Matériel requis

Ensemble de 10 feutres Ecoline

Papier Ecoline

Papier à tracer

Pinceau Princeton Select rond #3

Bac à eau



Le gel transfert photo est idéal pour transférer dessin, image, photographie ect.

Trucs du métier : utiliser préférentiellement des photopies de type laser. Les transferts se réalisent plus facilement sur les surfaces rigides.

Pas à pas transfert image et coloration

Poser le médium sur la surface de façon uniforme, presser bien pour bien faire adhérer l'image sur la surface.

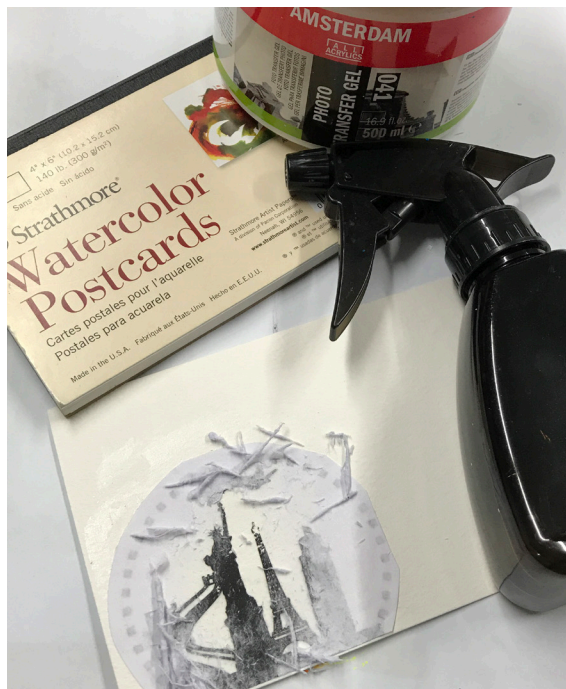
Attendre idéalement 4 heures avant de peler le papier.

Humidifier et frotter délicatement pour révéler le transfert.

Colorer ensuite avec les couleurs encre Reflex Amsterdam. Pulvériser de l'eau pour diffuser les couleurs.

Visionner capsule vidéo ici :

<https://annemarieboisvert.com/le-transfert-dimage-toujours-dactualite/>



ROYAL TALENS Gel transfert photo et coloration encre acrylique



Matériel requis

Papier aquarelle 140lbs Royal Talens
ou Strathmore carte postale

Gel transfert photo Amsterdam 041

Vaporisateur d'eau

Pinceau Princeton polytip catalyst carré #6

Encre Amsterdam

Jaune reflex 256

Orange reflex 257

Rose reflex 384

Vert reflex 672



Pastel à l'huile Van Gogh

Le pastel à l'huile s'utilise de différentes façons, ici je vous propose de renouer avec une technique facile et agréable à faire avec les enfants.

Pas à pas

Colorer avec plusieurs couleurs au choix.
Superposer une couche de pastel à l'huile noir par dessus.

Déposer le pochoir et gratter la surface avec la brochette en bois pour révéler les motifs.

Truc du métier : poser les couleurs en frottant les craies à plat.

Essuyer régulièrement la brochette sur un papier essuie tout.

Le pastel à l'huile se dilue avec un peu de solvant si nécessaire; dans ce cas on travaillera préférablement sur du papier toilé.

Saviez-vous qu'il existe un vernis pour le pastel à l'huile chez Royal Talens?

pour en savoir plus voir :

<https://annemarieboisvert.com/le-pastel-a-lhuile/>



Matériel requis

Ensemble de 12 couleurs pastel à l'huile Van Gogh

Papier pastel

ou

Papier toilé Van Gogh 93052432

Pochoir papillon ou autre motif au choix

Brochette en bois



Anne-Marie Boisvert

ANNE-MARIE BOISVERT

www.annemarieboisvert.com

Les couleurs à l'huile permettent de travailler aussi bien de façon opaque que transparente.

On utilise la technique de mouillé sur mouillé (c'est-à-dire mélanger les couleurs sur la palette et directement sur la toile), la technique de peinture en couches (appliquer une nouvelle couche après séchage de la précédente) et selon la méthode du glacis (peindre en couches transparentes très fines). Ce qui est caractéristique pour les couleurs à l'huile, ce sont que les coups de pinceau restent souvent bien visibles.

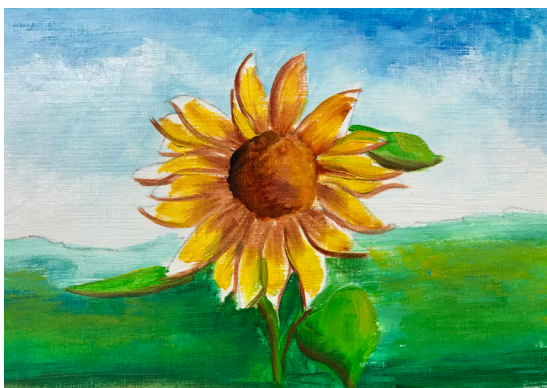
Pas à pas

Peindre en amalgamant les couleurs en arrière-plan.

Peindre la fleur. Laissez sécher.

Truc du métier : attendre minimum 6 mois à un an avant de vernir.

La peinture à l'huile est composée de pigment, liant, solvant et/ou additif



ROYAL TALENS Peinture à l'huile Rembrandt



Matériel requis

Couleurs à l'huile Rembrandt ou Van Gogh

Bleu de sèvres 530

blanc de titane 105

Jaune permanent moyen 284

Terre de sienne brûlée 411

Jaune citron permanent 254

Noir d'ivoire 701

Papier toilé pour peinture à l'huile Van Gogh
ou papier toilé Strathmore

Pinceau Princeton Aspen plat #2

Solvant sans odeur

Papier graphite noir pour le report du dessin proposé



<https://images.unsplash.com/photo-1508854599553-37f84084d456?ixlib=rb-1.2.1&q=85&fm=jpg&crop=entropy&cs=srgb&dl=diego-catto-N6YkMpxt7Tc-unsplash.jpg>

L'aquarelle est constituée de pigment et de gomme arabique ou de liant végétal.

Que vous l'utilisiez en tube ou en godet, le pigment doit être dilué avec de l'eau pour le poser sur le support. On emploie généralement un papier aquarelle conçu pour cette tâche; ce que l'on recherche de ce médium c'est son aspect transparent et très fluide. L'eau et le pigment doivent être absorbé par le support pour une bonne durabilité.

Pas à pas

Transférer le dessin proposé avec le stylet et papier graphite.

Dessiner les traits avec le crayon Gelli Roll blanc, laisser sécher.

Colorer ensuite à votre guise avec les couleurs interference Van Gogh

Truc du métier : utiliser du papier aquarelle noir avec ces couleurs métalliques.

Autres informations pertinentes sous ce lien : <https://annemarieboisvert.com/laquarelle-interference-van-gogh-de-royal-talens/>



Matériel requis

Ensemble couleurs métalliques Van Gogh
Aquarelle Van gogh interference (ensemble 12 couleurs)
846, 843, 845, 844, 805

1/2 feuille papier aquarelle noir Van Gogh 140lbs

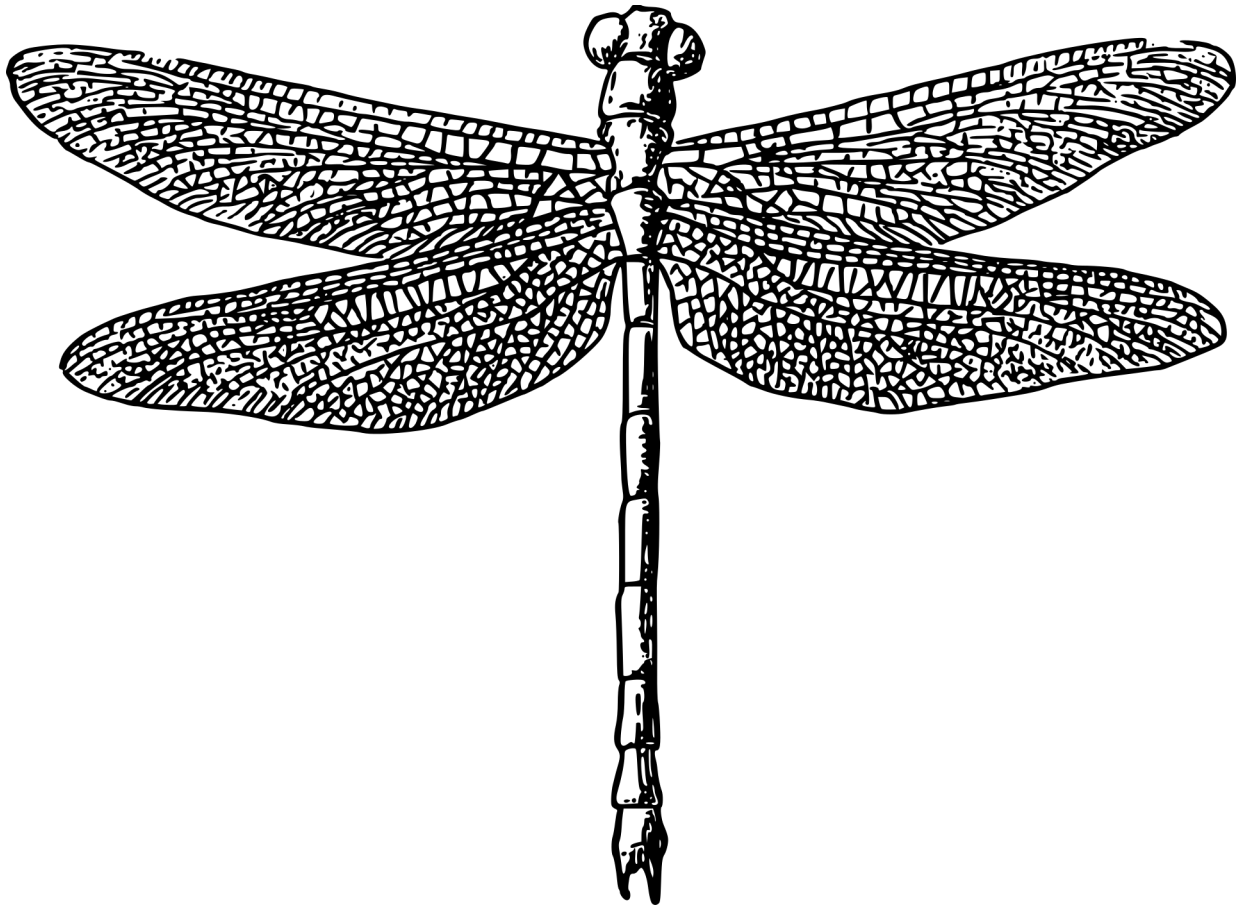
Papier graphite blanc pour report du motif
Stylet

Crayon Gelli roll blanc Sakura #10

Pinceau rond Princeton Select #3

Dessin de libellule
Bac à eau





<https://pixabay.com/fr/vectors/des-animaux-libellule-mouche-1296644/>